

Medlemskab/ Bidrag

- Jeg ønsker, (fra dags dato?), at understøtte "Arbeitsgemeinschaft für artgerechte Nutztierhaltung" e. V. i form af et medlemskab med et årsbidrag af- €
(i ord(mindst 30,-€ / år)
- Jeg bidrager en gang,- €

Betalingsart:

- per check
 jeg overviser mit bidrag på AGfaN e. V. Kontoen:
- Jeg giver "Arbeitsg....." fuldmagt til inddrage
- i måneden,-€
 om året,-€
- fra følgende konto:

Bank:

Reg.nr:

Konto.nr:

Navn, Vornavn:

Gade, husnr.:

Område nr. og By:

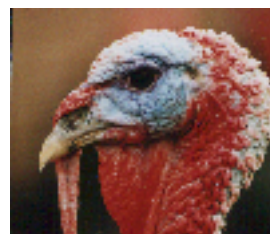
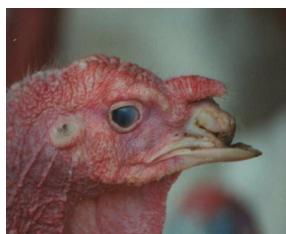
Dato og underskrift:

Hos mindreårige den opdragelsesberettigede.

Verf. / Redaktion: E. Petras, I. u. E. Wendt - Stand Mai 2003

Hvem er vi?:

Arbeitsgemeinschaft...(Arbejdsfællesskabet for artretfærdig nyttedyrholdning) opstod 1980 af et dyreværnsinitiativ. Det blev snart landesvidt aktiv og er fra 2002 en indregistreret forening. Die AGfaN e. V. er anerkendt som almennyttig og særlig understøttelsesværdig. Bidrag og medlemsbidrag kan i overensstemmelse med Hamborg skattemyndigheders fristillingsbesked fra d. 05.09.2002 trækkes fra skatten (Skattnummer 17/401/08502).



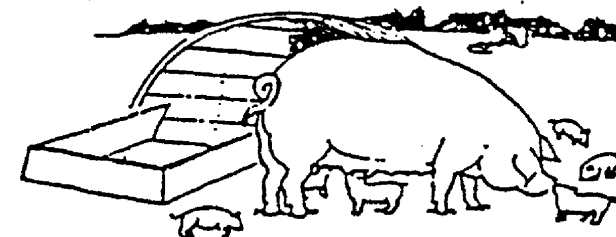
Næbet til venstre er klippet, til højre normal. Det er stadigvæk legal og i praksis almindeligt at kappe næb! I spidsen af næbet befinder sig 80% af nerveenderne. Denne amputation kan sammenlignes med at klippe vores overlæbe af!



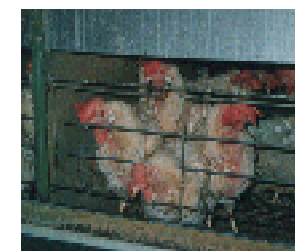
I den i praksis almindelige intensive dyreproduktion har ænder ingen bademulighed. Det fører til betændte øjn. Hos Moschus ænderne ("Flug" ænder) bliver overnæbet også klippet! Spis ikke produkter fra et sådant dyrplageri!

Arbeitsgemeinschaft für artgerechte Nutztierhaltung (AGfaN) e.V.

gemeinnütziger und als besonders förderungswürdig anerkannter Tierschutzverein



Også dyr har brug for lys, luft og bevægelsesfrihed. Derfor fordrer vi:



Ikke sådan ...

... men sådan

Geschäftsstelle:

Eckard Wendt
Auf der Geest 4
21435 Stelle
Tel./ Fax. 04174/ 5181
E-Mail: info@tierschutz-landwirtschaft.de
Internet: www.agfan.org

Kontaktstelle HH:

Elisabeth Petras
Bramfelder Ch. 302
22177 Hamburg
Tel: 0163-6681982

Dyreværn er menneskeværn! Hvorfor?

Vores sundhed:

-
- Ca. 50% af vores antibiotikaproduktion lander i dag i den industrialiserede kødproduktion. ud over det bliver der igen og igen fundet forbudte beta - blocker, psykopharmika og hormoner i kødet.
- Verdensomspændende studier har bevidst at vor i dag sædvanlige kødkonsum gør os syge. Professor Rottka siger i en studie fra det tyske sundhedsministerium "Man burde ikke spise kød mere end 1-2 x om ugen!" Vegetarier har en mindre risiko for kræft, en højere livsforventning og lider sjældnere af civilisationssygdomme (hjerte og [kredsløbslidelser](#) / osteoporose)!

Det sociale aspekt:

-
- Landmænd tjener tit så lidt at de må opgive deres gårde.
- En stor del af fodremidlerne bliver importeret fra lande i den 3. Verden hvor befolkningen så mangler det til deres ernæring (Soja, Tapioka, Korn). Ud over det bliver der i disse lande tit brugt sprøjtemidler, der forlængst er forbudt hos os. Denne gift koncentrerer sig i kødets fedt.

Miljøbeskyttelse:

-
- Også omverdenen bliver skadet af de mange slagtedy. Den intensive dyreproduktion **bruger** enormt meget vand og energi (ca. 160 l. per bøfsandwich)! Den store mængde ajle overgøder floderne og Nord og Østersøen. Methangassen fra kvægets maver er en Ozon-Killer!

Dyrplageriet

- Kalkuner bliver presset ind i kæmpehaller (50-56 kg. Levendevægt/ m² = 2,5 kalkunhaner eller 5 kalkunhøns per m²) og de fleste lider af betændte led, brystblærer og skeletdeformationer. At dyrene har smerter, beviser studier med smertemidler. Slagte (fede) hønsene (kyllinger) har det ikke bedre (23-25 dyr/ m²!!!)
- Hos læggeraserne bliver hankyllingerne kværnet (levende) eller dræbt med gas lige efter de er sluppet ud af ægget.
- Burhøns tilbringer hele deres liv under pinefuld tranghed ved svagt lys på gittertråde. De lider under brækkede knogler, deformerede klør, fjertab - 12 måneders smerte og lidelse.
- Grise, hvis intelligens svarer til hundes, bliver holdt ved svagt lys på hårde spaltegulve i Tremmekasser. Deres luftveje bliver skadet fordi de permanent er tvunget til at indånde stanken af deres egen afføring og urin der stiger op gennem spaltegulvet. Det fører til slemme åndedrætssygdomme.

Hvorfor er vores engagement netop idag så nødvendigt?

- Da der bliver brugt så enorme mængder af medikamenter i den industrielle dyreproduktion (s. vor sundhed) har pharmaindustrien en stor interesse i at lade alt være som det er. Landboforeningen, CMA og pharmaindustrien forsøger (med gratis undervisningsmateriale) at forgøgle os og vore børn en en hel verden.

Oversættelse: Inge Vivi Thygesen, Esbjerg / Danmark og Vivian Wichmann, Hamborg
Alle Billeder fra Arbeitsgemeinschaft für artgerechte Nutztierhaltung e.V. (AGfaN e. V.)
Trykt på 100% genbrugspapier

Og det gør AGfaN e. V.

- Vi afslører dyrplageri og viser hvordan det i virkelighed er i dyrehold.
- Vi samler underskrifter til særlig aktuelle temaer.
- Vi informerer forbrugere om sund ernæring og giver indkøbstip. Vi fortæller dem hvor de kan købe produkter f. eks. æg og kød fra fra dyrehold hvor man har en retfærdig holdning til dyrene.
- Vi forsøger at komme i samtale med landmænd, med miljø- og forbrugerforeninger og politikere.
- Vi tager stilling til love og regulativer og tilbyder egne forslag
- Vi uddanner stadig os videre, deltager ved kongresser og fagmesser og besøger virksomheder for at være "up - to - date" med det nyeste.
- Vort nyeste tilbud er "**dyreværn i undervisningen**". Vær venlig og læs det specielle informationsblad vi har udgivet til dette tema.

Alt det koster penge!

For at fortsætte vores arbejde har vi brug for Deres understøttelse i form af et bidrag eller Deres medlemskab.

Mange tak for Deres hjælp!

Vores Bankforbindelse til Deres bidrag:

Sparkasse Harburg-Buxtehude
IBAN: DE45 2075 0000 0013 0949 58 BIC: NOLADE21HAM

Selvfølgelig sender vi Dem en kvittering til Deres selvangivelse

En ansøgning om medlemskab finder De på bagsiden af dette informationsblad.

Mindste medlemsbidrag er 30,- € (= ca. 170 D.Kr.) om året.